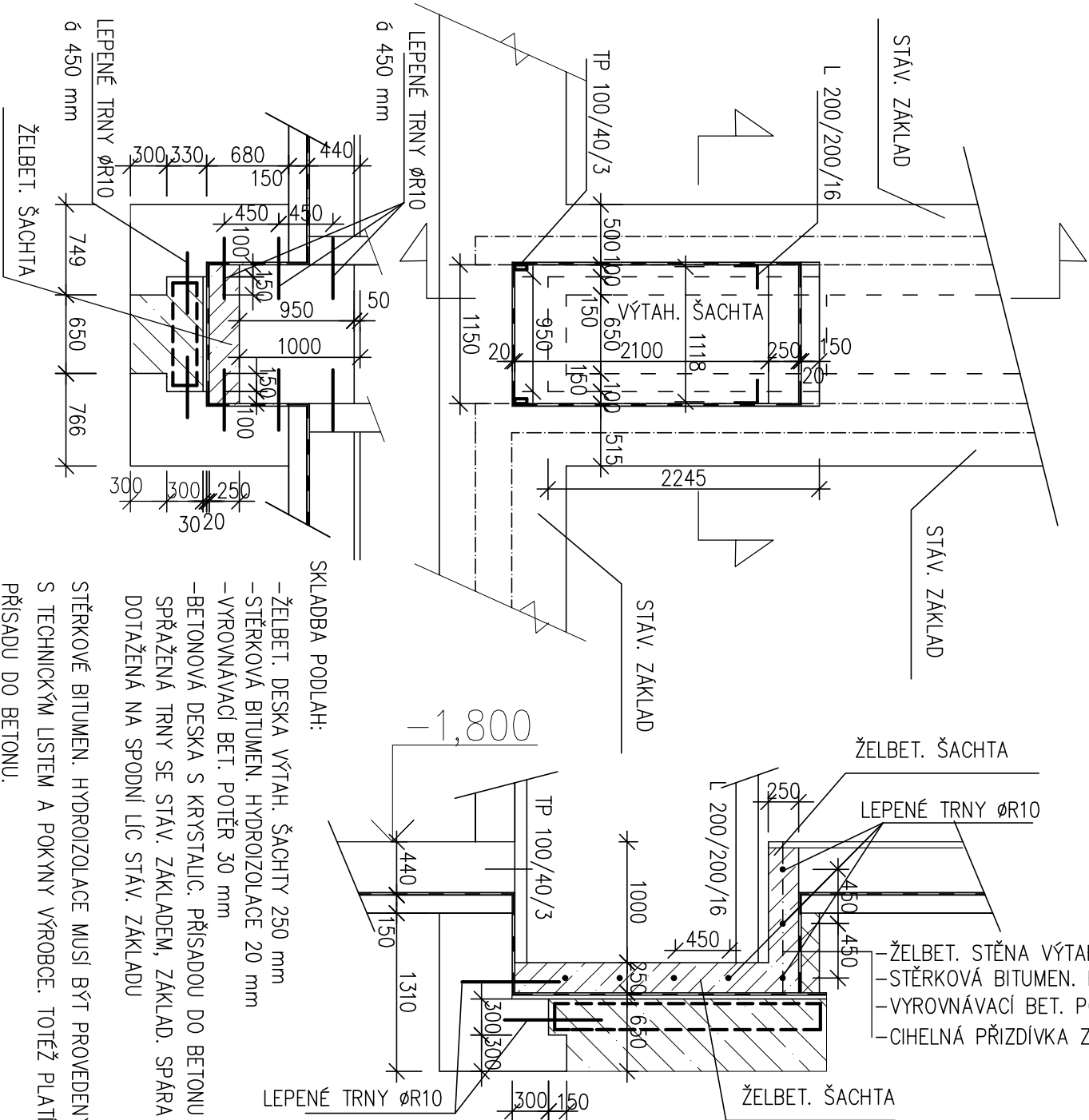
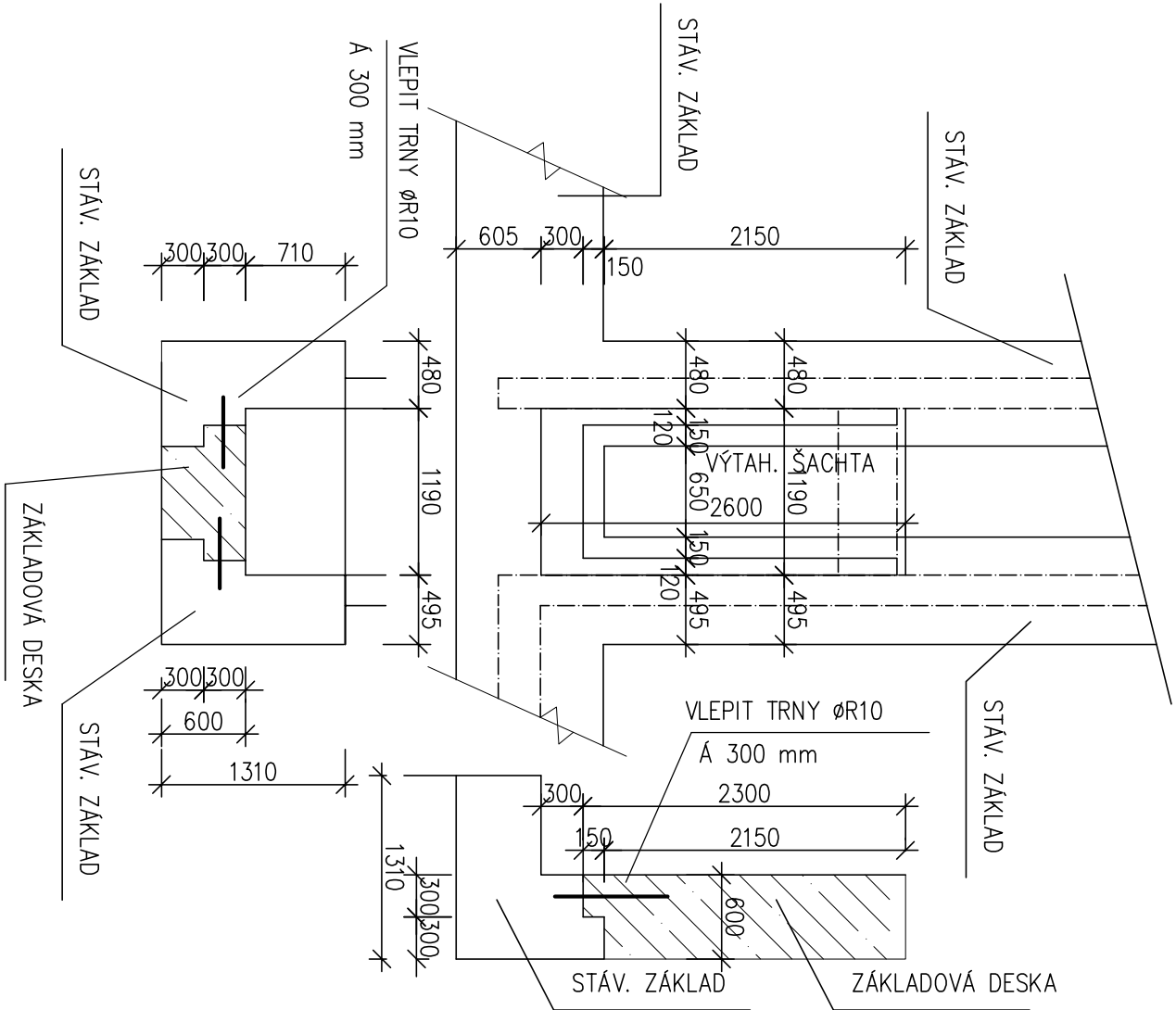


ZÁKLAD. DESKA M 1:50

PROHLUBEŇ VÝTAHU M 1:50



STĚRKOVÉ BITUMEN. HYDROIZOLACE MUSÍ BÝT PROVEDENY V SOULADU S TECHNICKÝM LÍSTEM A POKYNY VÝROBCE. TOTÉŽ PLATÍ PRO KRYSTALIC. PŘÍSADU DO BETONU.

SKLADBA PODLAH:

- ŽELBET. DESKA VÝTAH. ŠACHTY 250 mm
- STĚRKOVÁ BITUMEN. HYDROIZOLACE 20 mm
- VYROVNÁVACÍ BET. POTĚR 30 mm
- BETONOVÁ DESKA S KRYSTALIC. PŘÍSADOU DO BETONU SPŘÁŽENÁ TRNY SE STÁV. ZÁKLADEM, ZÁKLAD. SPÁRA DOTAŽENÁ NA SPODNÍ LÍC STÁV. ZÁKLADU

- ŽELBET. STĚNA VÝTAH. ŠACHTY 250 mm
- STĚRKOVÁ BITUMEN. HYDROIZOLACE 20 mm
- VYROVNÁVACÍ BET. POTĚR 30 mm
- CIHELNÁ PŘIZDÍVKA Z BET. CIHEL 150 mm

ZÁKLADOVÁ DESKA:
BETON C 25/30-XC4-XF3 +
+ KRYSTALICKÁ HYDROIZOLAČNÍ PŘÍSADA
PROHLUBEŇ ŽELEZOBETON:
BETON C 20/25-XC1

OCEL 10 505 (R)
MIN. KRYTÍ 35 mm NA STYKU SE ZEMÍ
MIN. KRYTÍ 25 mm OSTATNÍ

PŘED ZAHÁJENÍM PRACÍ NUTNO ZAMĚŘIT STÁVAJÍCÍ KONSTRUKCE!

STAVBA: SOŠ A SOU, Kladno, Dubská		STUPĚŇ:	DPS
MÍSTO STAVBY:	DUBSKÁ 967, 272 03 Kladno	DATAUM:	08/2016
STAVEBNÍK:	SOŠ A SOU, Kladno, Dubská, Dubská 967, Kladno	MĚŘÍTKO:	1 : 50
ZODP. PROJEKTANT:	Ing. Helena Zakouřilová, Roškořova 1737/6, Praha 4	Díl:	D.1.2.2
ČÁST:	D.1.2 – STAVEBNĚ KONSTRUKČNÍ ŘEŠENÍ	Č. PŘÍLOHY	
OBSAH	SO3 – VÝTAH ZÁKLADY – TVAR		07